

2023

Catalogue des professionnels du Bien Grandir



L'ÉCOLE DU
BIEN NAÎTRE

L'ÉCOLE DU BIEN NAÎTRE

EN QUELQUES CHIFFRES.

Spécialisée autour des 1000 premiers jours de l'enfant, l'Ecole du Bien Naître accompagne chaque jour de nombreux professionnel(le)s de santé et de la petite enfance (professionnels de santé et professionnels petite enfance ou professionnels de santé et professionnels du secteur médico-social et éducatif) en France et à l'international.

L'Ecole du Bien Naître accompagne également les structures sanitaires, sociales, les collectivités et les entreprises dans leur projet d'audit et de formations.



+ de 5000 élèves formés / an en France et à l' international



60 formations au catalogue



Plus de 400 structures formées



50 experts référents



700 m2 dédiés à la formation

PROJET PÉDAGOGIQUE DE L'ÉCOLE



L'ÉCOLE DU BIEN NAITRE

Chaque année, depuis 3 ans, notre école forme près de **5000 professionnels de santé et de la Petite Enfance** à l'échelle nationale et à l'international. Constituant une figure incontournable dans le domaine de la formation périnatale, notre mission est de promouvoir le bien naître et le bien grandir de l'enfant, en lien avec ses parents, en particulier en élargissant notre savoir-faire au bénéfice de formations autour des 1000 premiers jours et dans le secteur de la Petite Enfance.

Étant donnée l'évolution rapide des connaissances autour du tout petit et de notre société en transition sur ses modèles éducatifs, il est urgent de travailler sur les compétences des professionnels à la lumière des neurosciences et de la psychologie du développement mais aussi sur le travail d'équipe la conduite de changement (approche socio-constructiviste).

L'école conforte sa volonté de développer des formations plaçant la dimension **relationnelle et psycho-corporelle** au cœur du développement des compétences professionnelles.

NOTRE MISSION

Elle est exclusivement centrée sur le **développement et l'acquisition** des compétences nécessaire à l'exercice professionnel auprès des jeunes enfants et de leur famille, dans un contexte sociétal en transition dans ses modèles éducatifs, et dans une démarche de bien-traitance pour laquelle nous considérons que **le bien-être de chacun et la création de liens sociaux et le vivre ensemble tiennent une place importante**. Ainsi, dans toutes nos formations, aussi technique soit-elle, nous travaillons sur le développement de compétences psycho-sociales et relationnelles (savoirs / savoir-faire / savoir-être) .

Pace que nous sommes convaincus que croire en la valorisation des professionnels de l'accueil du jeune enfant et les accompagner dans le développement de leur professionnalisme peut contribuer à changer la société, **nous les aidons à accompagner chaque enfant accueillis, rencontré, accompagné, à développer son plein potentiel et à construire les bases d'une sécurité psychoaffective favorable à sa vitalité découvreuse et à son développement harmonieux mais aussi à soutenir une parentalité heureuse et cultiver un bien-être au travail.**

Parce que « la bientraitance des plus vulnérables d'entre les siens est l'enjeu d'une société toute entière, un enjeu d'humanité », Danielle Rapoport



PROJET PÉDAGOGIQUE DE L'ÉCOLE

L'ÉQUIPE DE FORMATEUR

Nos formateurs sont sélectionnés en lien avec leur domaine d'expertise (docteur en psychologie du développement, psychomotricienne et puéricultrice titulaire de diplômes universitaires complémentaires (ex : DU développement cognitif et social du nourrisson ; DU attachement ; DULHAM ...), docteur en neuroscience, psychologue clinicienne...) et détenteur de compétences avérées et reconnues en tant que formateur en formation d'adulte.

CONTEXTE SOCIÉTAL ET RÉGLEMENTAIRE ACTUELS EN LIEN AVEC LES MISSIONS DES EAJE

Le projet pédagogique de l'école est un projet évolutif qui s'adapte aux besoins de formation des professionnels dans un contexte sociétal en transition sur ses modèles éducatifs et son regard sur l'enfant et la parentalité. Ainsi, pour identifier vos besoins et vous proposer des contenus de formations qui vous soient le plus utiles possible sur le terrain, nous tenons compte, entre autres :

- Du rapport des 1000 premiers jours
- De l'introduction du concept de bien-traitance dans les établissements médico-sociaux
- De la volonté d'assurer l'égalité des chances dès les premiers pas (stratégie de lutte contre la pauvreté et les inégalités sociales)
- Le concept de santé culturelle, « Ma santé à moi elle est culturelle », Ministère de la Culture
- Proposer des alternatives aux VEO / aider les professionnels à lutter contre les douces violences
- De la succession de décrets modifiant le fonctionnement et les équipes des EAJE
- De divers plans nationaux et politiques de santé publique (PNSE, Santé et inclusion en EAJE, Plan autisme...)
- De l'approche sociologique des métiers de la petite enfance



NOS VALEURS

Respect
Empathie
Bienveillance
Vivre ensemble
AUTHENTICITÉ
Ethique
Engagement
Ouverture d'esprit
RESPONSABILITÉ
Inclusion

L'ÉCOLE DU BIEN NAÎTRE

PÉDAGOGIE & INTERACTIVITÉ

Certifié Qualiopi depuis septembre 2021.

L'École du Bien Naître est à la pointe en terme d'outils pédagogiques pour développer les compétences de ses apprenants et répond aux critères qualité du référentiel Qualiopi.

Nos formateurs mettent en œuvre tout au long des sessions des process qualité visant à garantir une montée en compétences de nos stagiaires tout au long du cursus de formations.

Notre approche se base sur la pédagogie active.
Nos outils pédagogiques sont diversifiés, adaptés au contenu pour une expérience apprenant la plus efficace possible.

NOS OUTILS PÉDAGOGIQUES

- ✓ **EVALUATION DES ACQUIS**
- ✓ **TESTS DE CONNAISSANCE**
- ✓ **ETUDE DE CAS**
- ✓ **MISE EN SITUATION PRATIQUE**
- ✓ **SIMULATION EN SANTÉ**
- ✓ **PÉDAGOGIE EXPÉRIENTIELLE**
- ✓ **LUDO-PÉDAGOGIE**

L'ÉCOLE DU BIEN NAÎTRE,

C'est aussi une plateforme interactive qui permet à l'apprenant d'accéder à son parcours de formation.



5 THÉMATIQUES DE FORMATION

DÉVELOPPEMENT
ET BESOINS DE
L'ENFANT

The diagram consists of five overlapping circles arranged in a circular pattern. The top circle is blue and contains the text 'DÉVELOPPEMENT ET BESOINS DE L'ENFANT'. The left circle is light grey and contains 'FORMATIONS INSTITUTIONNELLES, MANAGEMENT ET BIEN-ÊTRE DES PROFESSIONNELS'. The right circle is light orange and contains 'ÉVEIL DE L'ENFANT'. The bottom-left circle is light red and contains 'BIEN-ÊTRE ET SANTÉ DE L'ENFANT'. The bottom-right circle is light teal and contains 'ACCOMPAGNEMENT DE L'ENFANT ET DE SA FAMILLE'.

FORMATIONS
INSTITUTIONNELLES,
MANAGEMENT ET
BIEN-ÊTRE DES
PROFESSIONNELS

ÉVEIL DE
L'ENFANT

BIEN-ÊTRE ET
SANTÉ DE
L'ENFANT

ACCOMPAGNEMENT
DE L'ENFANT ET DE
SA FAMILLE

SOMMAIRE



SOMMAIRE PAR THÉMATIQUES

DÉVELOPPEMENT ET BESOINS DE L'ENFANT



L'éclairage des neurosciences pour mieux comprendre et accompagner le tout petit	10
Des pleurs et des émotions en EAJE : vers un accueil et un accompagnement bienveillant	11
Promouvoir et accompagner l'allaitement maternel à l'entrée en crèche	12
Sommeil du bébé niveau 1	13
Sommeil du bébé niveau 2	14
Sommeil du bébé niveau 3	15
Diversification alimentaire et DME	16
Motricité éveil	17

ÉVEIL DE L'ENFANT



Livre et Lecture aux tout-petits	19
L'itinérance sonore et musicale	20
Ateliers parents-enfants d'éveil artistique et culturel	21
Communication enrichie par les signes	22
Atelier relaxation ludique auprès des tout petits	23

ACCOMPAGNEMENT DE L'ENFANT ET DE SA FAMILLE



Accueillir l'enfant en situation de handicap, niveau 1 : les fondamentaux	25
Accueillir l'enfant en situation de handicap, niveau 2 : la sensorialité comme outil de communication à l'inclusion	26

BIEN-ÊTRE ET SANTÉ DE L'ENFANT



Le portage en crèche	28
Harmoniser les réflexes archaïques	29
Créer et animer un atelier de prévention des accidents domestiques et gestion de l'urgence à destination de parents	30

FORMATIONS INSTITUTIONNELLES, MANAGEMENT ET BIEN-ÊTRE DES PROFESSIONNELS



L'observation comme outil professionnel, levier d'une qualité d'accueil en EAJE	32
Travailler dans la bienveillance pour éviter les douces violences	33
Travail d'équipe : communication, cohésion d'équipe, prévention et désamorçage des conflits	34
Vaincre le stress, le surmenage et le burn out dans une approche holistique de ses besoins	35
HACCP	36



DÉVELOPPEMENT ET BESOINS DE L'ENFANT

10

L'ÉCLAIRAGE DES
NEUROSCIENCES POUR MIEUX
COMPRENDRE ET
ACCOMPAGNER LE TOUT
PETIT

11

DES PLEURS ET DES EMOTIONS
EN EAJE : VERS UN ACCUEIL ET
UN ACCOMPAGNEMENT
BIENTRAITANT

12

PROMOUVOIR ET
ACCOMPAGNER
L'ALLAITEMENT MATERNEL A
L'ENTREE EN CRECHE

13

SOMMEIL DU BÉBÉ NIVEAU 1

14

SOMMEIL DU BÉBÉ NIVEAU 2

15

SOMMEIL DU BÉBÉ NIVEAU 3

16

DIVERSIFICATION
ALIMENTAIRE ET DME

17

MOTRICITÉ ÉVEIL



DÉVELOPPEMENT ET BESOINS DE L'ENFANT

L'éclairage des neurosciences pour mieux comprendre et accompagner le tout petit

Dans cette formation, nous visitons de manière interactive et ludique les données issues des recherches en neurosciences cognitives et affectives qui éclairent le développement moteur, intellectuel et psychoaffectif des jeunes enfants et leurs besoins fondamentaux. Cette formation propose des pistes concrètes pour identifier la juste place de l'adulte au quotidien avec les jeunes enfants et les accompagner dans le développement de leurs compétences cognitives et socio-émotionnelles.



Objectifs

- Mettre en pratique les données issues des recherches actuelles en neurosciences cognitives et affectives sur le terrain avec les jeunes enfants : posture de l'adulte, aménagement de l'espace, matériel, itinérance et développement des compétences socio-émotionnelles.
- Décrire les spécificités du cerveau du jeune enfant et les besoins qui en découlent
- Décrire les modes d'apprentissages de l'enfant
- Décrire les principes du jeu libre et le rôle de l'adulte dans ce paradigme
- Identifier les clés pour adapter sa communication aux capacités du jeune enfant
- Identifier les clés pour favoriser le développement cognitif des jeunes enfants via l'exploration active
- Identifier les clés pour favoriser leur maturation émotionnelle



Prérequis

Professionnel(le)s de santé, de la périnatalité ou de la Petite Enfance habilités par un diplôme d'Etat et/ou reconnu par l'Etat



Nouvelle formation

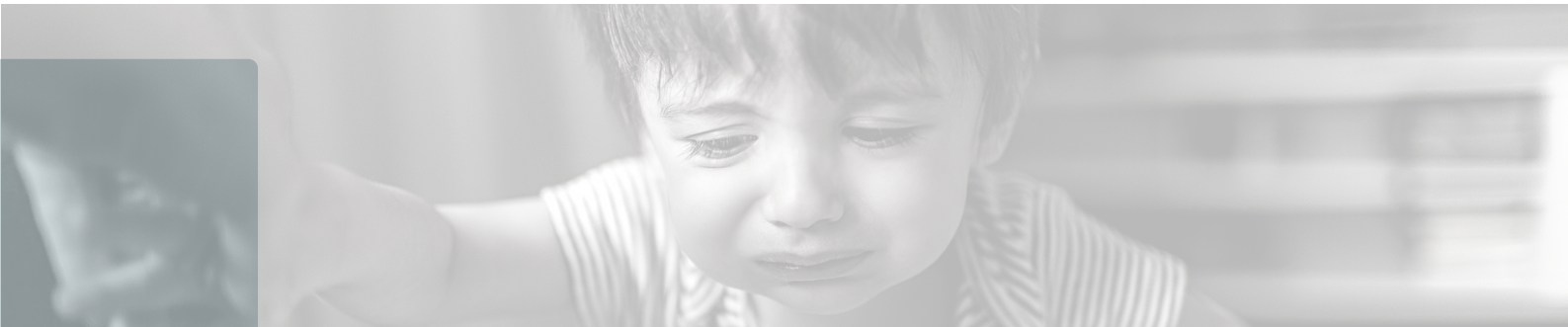
Tarif

280€ net

Durée

1 jour soit 7 heures





DÉVELOPPEMENT ET BESOINS DE L'ENFANT

Des pleurs et des émotions en EAJE : vers un accueil et un accompagnement bientraitant

Les pleurs dans la petite enfance : comprendre ce lien acoustique et émotionnel entre l'enfant et l'adulte pour mieux l'accueillir et l'accompagner.

Il est dorénavant admis que les pleurs du tout-petit permettent à l'adulte maternant de savoir qu'un besoin est insatisfait. Les pleurs permettent aussi de restaurer une proximité physique rassurante ou encore de se « décharger » de tensions. Sources de stress et d'incompréhensions aussi bien pour l'enfant, les parents que pour les professionnels, les pleurs du jeune enfant ne cessent de questionner et d'alimenter les débats. Faut-il laisser le nourrisson pleurer pour qu'il apprenne à tolérer la frustration ou encore pour « bien l'éduquer » ? Faut-il répondre rapidement au bébé qui pleure pour qu'il cesse ses pleurs si mauvais pour un cerveau en construction ? Et si l'enjeu face aux pleurs n'était pas que l'enfant les taise ? A quoi servent vraiment les pleurs ? Que nous indiquent-ils ? Pour mieux les comprendre, explorons le sujet des pleurs dans la petite enfance à la lumière des avancées en neurosciences cognitives, affectifs et sociales et en psychologie du développement puis voyons comment répondre au mieux aux pleurs du tout petit en tenant compte de ses besoins singuliers dans un contexte d'accueil en collectivité d'enfants, et en ayant en tête ses missions professionnelles mais aussi son bien-être à soi, dans la relation enfant-professionnel, gage d'une qualité d'accueil.



Objectifs

- Réfléchir aux représentations populaires et à ses propres représentations des pleurs et des colères du nourrisson et du jeune enfant
- Approfondir ses connaissances sur les différentes techniques de communication préverbale du nourrisson et du jeune enfant et la place des pleurs dans sa relation avec l'adulte
- Approfondir ses connaissances sur certaines étapes de développement émotionnel et psychoaffectif du tout-petit
- Appréhender le comportement de l'enfant et ses émotions à la lumière des neurosciences affectives, sociales et cognitives
- Développer des compétences bientraitantes autour de l'accueil et de l'accompagnement des pleurs et des colères du jeune enfant
- Comprendre les enjeux d'une mauvaise interprétation des pleurs de l'enfant sur les relations enfant-professionnel
- Mener un travail d'introspection quant à sa propre tolérance face aux pleurs
- Comprendre les bienfaits des pleurs ainsi que leur place dans la théorie de l'attachement
- Réfléchir aux causes des pleurs dans les différentes phases de l'accueil
- Comprendre les difficultés des parents face aux pleurs de leur enfant
- Connaître et être capable de mobiliser des techniques d'auto-apaisement et de gestion du stress face aux pleurs intenses et/ou inconsolables



Prérequis

Professionnel(le)s petite enfance exerçant dans le secteur de l'accueil du jeune enfant



Nouvelle formation

Tarif

320€ net

Durée

1 jour soit 7 heures





DÉVELOPPEMENT ET BESOINS DE L'ENFANT

Promouvoir et accompagner l'allaitement maternel à l'entrée en crèche

Pour que reprise du travail ne rime pas avec sevrage !

Pour beaucoup de mères la reprise du travail est synonyme d'arrêt de leur allaitement. En fonction du contexte individuel, familial et professionnel, il peut pourtant être poursuivi exclusivement ou partiellement.

Il est important pour les professionnels de structure d'accueil du jeune enfant d'accompagner au mieux la mère/les parents et l'enfant durant cette période d'entrée en crèche parfois anxiogène et source de questionnement pouvant compromettre le projet d'allaitement. Que savoir sur l'allaitement en structure ? Comment informer et soutenir les mères allaitantes ? Quelles spécificités d'accueil pour l'enfant allaité qui entre en crèche ?



Objectifs

- Maîtriser les connaissances en lien avec la physiologie de la lactation
- Appréhender les besoins du nourrisson allaité
- Connaître les bénéfices d'un allaitement au long cours
- Évaluer les difficultés rencontrées et les solutions à mettre en place
- Fournir aux mères des recommandations adaptées et actualisées
- Développer une communication bienveillante et une approche empathique
- Connaître la législation en vigueur
- Connaître les conditions de recueil et de conservation du lait maternel
- Connaître les modalités de location et d'utilisation des tire-laits
- Réfléchir à l'aménagement de l'espace au sein de la structure



Prérequis

Professionnel(le)s petite enfance exerçant en EAJE : auxiliaire de puériculture, EJE, agents placés auprès des enfants, ide, puéricultrice), psychomotriciennes..



Nouvelle formation

Tarif

280€ net

Durée

1 jour soit 7 heures

En intra uniquement.



DÉVELOPPEMENT ET BESOINS DE L'ENFANT

Sommeil du bébé niveau 1

Entre la naissance et l'âge de 3 ans, le cycle du sommeil évolue.

Le sommeil des nourrissons est une préoccupation courante des nouveaux parents.

D'un côté, la pression sociale veut que les bébés dorment à tout prix et, de l'autre, la nature humaine implique que les bébés ne dorment pas sur commande et que chaque bébé a son propre rythme.

Bien que beaucoup de parents s'attendent à ce qu'un nouveau-né se réveille fréquemment, encourager un bébé à dormir toute la nuit dès l'âge de quelques mois est considéré à la fois comme un objectif de développement et comme une réussite parentale.

Ce cours permettra aux stagiaires de comprendre les besoins des bébés en matière de sommeil et de proposer des approches bienveillantes pour conseiller ponctuellement les familles qui sont confrontées à des difficultés.



Objectifs

- Transmettre des éléments de compréhension du fonctionnement du sommeil normal du tout petit en bonne santé, et d'observation,
- Utiliser les notions générales sur le sommeil pour dédramatiser, apaiser certaines situations, rassurer les parents ou professionnels,
- Identifier certaines étapes et particularités du sommeil du tout-petit,
- Éviter des erreurs d'interprétation entre éveil et sommeil, cas du S.A
- Argumenter dans un but de prévention de la Mort Inattendue du Nourrisson,
- Conseiller ponctuellement une famille ou un/une professionnelle, et l'accompagner vers une orientation médicale éventuelle.



Prérequis

Professionnel(le)s de santé, de la périnatalité ou de la Petite Enfance habilités par un diplôme d'Etat et/ou reconnu par l'Etat



8.8/10



Évalué sur la base de 17 sessions.

J'ai beaucoup apprécié la disponibilité et les connaissances de la formatrice.

J'ai aimé son approche et la façon d'aborder les notions.

YASMINE N.

Tarif

520€ net

Durée

2 jours soit 14 heures





DÉVELOPPEMENT ET BESOINS DE L'ENFANT

Sommeil du bébé niveau 2

Entre la naissance et l'âge de 3 ans, le cycle du sommeil évolue.

Dès le plus jeune âge, votre enfant peut avoir des troubles du sommeil. Des solutions souvent simples existent.

Les difficultés de sommeil des enfants sont d'origines variées et multiples, il est important d'identifier ces éléments dans la vie de l'enfant pour retrouver l'équilibre veille-sommeil.

Ce cours permettra aux professionnel(le)s de mettre en place et de transmettre des éléments de prévention de certains troubles du sommeil du bébé et de l'enfant en devenir en comprenant les perturbations courantes et les différents conditionnements de l'enfant ainsi que la gestion des siestes.



Objectifs

- Remplir un agenda de sommeil ou feuille de rythme, l'expliquer, transmettre les informations
- Différencier, expliquer, les cauchemars, terreurs nocturnes, et autres principales parasomnies
- Transmettre la notion de langage pré-verbal : pleurs, cris, langage corporel
- Argumenter sur les siestes, combien de temps, quel âge, quel moment, interrompre ou pas
- Utiliser les notions générales sur les perturbations courantes du sommeil pour rassurer les familles, apporter des outils concrets d'amélioration du sommeil, applicables et modulables
- Éviter des erreurs d'interprétation entre apprentissage et régression
- Fournir des éléments d'échange avec les familles, de réflexion
- Accompagner une famille vers une réorientation médicale éventuelle



Prérequis

Avoir suivi la formation « sommeil - niveau 1 » à l'École du Bien Naitre



9/10



Évalué sur la base de 11 sessions.

Le sommeil étant un des plus gros soucis des parents, cette formation nous aide à répondre à leur questions/besoins.

ELISE B.

Tarif

520€ net

Durée

2 jours soit 14 heures





DÉVELOPPEMENT ET BESOINS DE L'ENFANT

Sommeil du bébé niveau 3

Le sommeil, auquel nous consacrons environ un tiers de notre vie, est un élément primordial de notre bien-être global. Il a un impact majeur sur nos émotions, nos capacités physiques et cognitives, et la manière dont nous gérons notre stress. Ce dernier niveau autour de la thématique du sommeil se déroule lors d'une journée pratique en présentiel. Grâce à cette journée, vous disposerez d'outils « clé en main » et des outils nécessaires pour proposer vos propres entretiens auprès des parents ou de professionnel(le)s en animant facilement des ateliers de gestion du sommeil.



Objectifs

- Remplir un agenda de sommeil ou feuille de rythme, l'expliquer, transmettre les informations
- Intervenir auprès d'une famille, ou de professionnel(le)s : Savoir argumenter, apporter des éléments d'observation, de réflexion, de changement de comportements,
- Soutenir l'importance du message du bébé, des familles,
- Ecouter, transmettre des éléments de communication
- Construire un atelier de groupe



Prérequis

Avoir suivi la formation « sommeil - niveau 2 » à l'École du Bien Naitre



9/10



Évalué sur la base de 7 sessions.

J'ai apprécié la qualité de la formation ainsi que les savoirs de la formatrice.

GWENDOLINE C.

Tarif

320€ net

Durée

1 jour soit 7 heures





DÉVELOPPEMENT ET BESOINS DE L'ENFANT

Diversification alimentaire et DME

Convaincue que l'alimentation est notre première médecine et que c'est dès le berceau que nous devons donner le meilleur à nos bébés pour leur santé future.

Cette formation est dispensée par une docteure en biologie de formation de l'université Paris-Sorbonne Pierre et Marie Curie (Paris 6), experte en alimentation infantile. Elle accompagne les parents et professionnel(le)s pour qu'ils maîtrisent tous les réflexes d'une alimentation adaptée à la croissance et l'éveil de bébé.



Objectifs

- Connaître et être en mesure de proposer la diversification alimentaire classique aux parents : maîtriser l'équilibre alimentaire dans son assiette selon l'âge de bébé lors des moments clés de ses étapes de développement.
- Savoir équilibrer les menus sur la semaine et s'organiser en cuisine.
- Connaître et être en mesure de proposer la diversification menée par l'enfant (DME) : étapes clés à connaître, avantages de la DME et les erreurs à ne pas commettre en la pratiquant.
- Maîtriser les bases de l'éveil au goût et aux textures.
- Accompagner les parents dans leurs premiers pas pour cuisiner pour leur bébé : apprendre à choisir les bons produits, équilibrer les menus et s'organiser en cuisine au quotidien pour gérer des âges différents et moduler l'apport en fonction de la crèche ou de ce que les bébés mangent ailleurs.



Prérequis

Professionnel(le)s de santé, de la périnatalité ou de la Petite Enfance habilités par un diplôme d'Etat et/ou reconnu par l'Etat



9.2/10



Évalué sur la base de 9 sessions.

Intervenante qui m'a apporté beaucoup de connaissances basées sur des études scientifiques ce qui est très enrichissant pour des professionnel(le)s de santé !

DELPHINE K.

Tarif

450€ net

Durée

2 jours soit 14 heures





DÉVELOPPEMENT ET BESOINS DE L'ENFANT

Motricité éveil

Nous entendons beaucoup parler d'autonomie du jeune enfant dans une société hypermoderne où tout va très vite. Nous sommes confrontés à un paradoxe difficile à déjouer : Quel temps laisser à l'enfant pour se développer et prendre avec lui ? Comment permettre à l'enfant de découvrir seul, si nous le faisons à sa place au quotidien ? Quelle forme peut prendre l'aide que l'on peut lui apporter ?



Objectifs

- Comprendre les principes du développement psychomoteur jusqu'à la marche.
- Analyse des signes d'alertes du développement psychomoteur.
- Analyse des différentes pédagogies (Emmy Pikler, Maria Montessori) afin d'en comprendre les principes.
- Connaître les fondamentaux de la motricité libre et de l'activité libre pour les jeunes enfants.
- Selon chaque tranche d'âge : mise en place de situations et jeux permettant l'éveil et la motricité.
- Mise en pratique : Ateliers parents / enfants autour des manipulations quotidiennes dès la naissance et des installations pour jouer.
- Recommandation des articles de puériculture et d'éveil pour professionnels et disposer d'un regard éclairé pour conseiller au mieux les jeunes parents.



Prérequis

Professionnel(le)s de santé, de la périnatalité ou de la Petite Enfance habilités par un diplôme d'Etat et/ou reconnu par l'Etat



9.9/10



Évalué sur la base de 7 sessions.

Formation complète et enrichissante. Je me sens à l'aise pour proposer des ateliers.

MARINE R.

Tarif

450€ net

Durée

2 jours soit 14 heures





ÉVEIL DE L'ENFANT

19

LIVRE ET LECTURE AUX TOUT-PETITS

20

L'ITINÉRANCE SONORE ET MUSICALE

21

ATELIERS PARENTS-ENFANTS D'ÉVEIL ARTISTIQUE ET CULTUREL

22

COMMUNICATION ENRICHIE PAR LES SIGNES

23

ATELIER RELAXATION LUDIQUE AUPRÈS DES TOUT PETITS



ÉVEIL DE L'ENFANT

Livre et Lecture aux tout-petits

Les histoires, qu'elles soient contées ou lues, passionnent les tout-petits et les aident à grandir. Venez découvrir les modalités d'entrée dans la lecture des bébés et les conditions qui favorisent un plaisir partagé autour des livres avec le tout-petit.

Découvrez aussi des techniques particulières de lecture à haute voix, travaillez votre prosodie, vos mimiques et votre gestuelle, à la fois pour captiver le tout-petit mais aussi pour le respecter dans l'écoute active (parfois motrice) qu'il a de votre lecture et de l'histoire qu'il perçoit. Tout travail d'éveil culturel ou de médiation auprès du tout-petit nécessite de réfléchir à l'aménagement de l'espace et au choix du matériel. Comment choisir des livres ou albums accessibles aux tout-petits, répondant à leurs besoins, leurs capacités et leur développement tout en présentant une richesse narrative, pédagogique, ludique ou encore esthétique ? Le partenariat avec les parents dans les projets constitue un levier de qualité dans les relations parents-professionnels en plus d'être un support favorable à la dynamique parent-enfant et aux liens d'attachement. Comment dynamiser la participation des parents à vos projets ? L'objectif global de cette formation est d'utiliser le livre comme support de bien-être et de bien grandir pour le tout-petit.



Objectifs

- Comprendre les modalités d'entrée en lecture des bébés
- Découvrir la diversité des livres dédiés aux tout-petits
- Comprendre l'intérêt du livre chez l'enfant en lien avec son développement cognitif, social et moteur
- Comprendre les enjeux des différentes techniques de lectures
- Réfléchir à l'attitude de l'adulte : dans la découverte du livre objet par l'enfant, dans la fonction de médiation du livre et lors d'une lecture
- S'exercer à travailler ses capacités de lecture aux tout-petits, en particulier l'adaptation de la voix, des mimiques et de la gestuelle en fonction de l'histoire et des réactions de l'enfant lors de la lecture
- Appréhender le choix des livres en fonction des besoins et des stades de développement de l'enfant en bas âge et se constituer une bibliothèque « petite enfance » de qualité
- Utiliser le livre comme médiateur entre l'enfant et son monde environnant pour mieux le comprendre
- Comprendre les principes d'aménagement de l'espace et du choix du matériel pour organiser une activité lecture
- Engager la participation des parents dans un projet livre
- Découvrir les partenariats institutionnels innovants au service de la lecture dès le plus jeune âge



Prérequis

Professionnels de santé ou de la Petite Enfance.
Toute personne intéressée par la lecture avec les jeunes enfants : bibliothécaire, animateur, travailleur social ...



Nouvelle formation

Tarif

520€ net

Durée

2 jours soit 14 heures





ÉVEIL DE L'ENFANT

L'itinérance sonore et musicale

Cette formation aborde le sens que prennent les activités d'éveil sonore et musicales pour l'enfant en lien avec son développement depuis sa vie fœtale et son impact sur sa motivation sociale et son déploiement langagier. Elle apporte un éclairage pour proposer des activités ludiques, support du développement et du bien-être de l'enfant, individuellement et au sein d'un groupe.

Du langage adressé à l'enfant, aux comptines en passant par la découverte et la manipulation d'instruments de musique, et par les jeux vocaux, c'est tout l'environnement sonore et la force de la voix de l'adulte qui sont abordés lors de cette formation innovante sur le sujet.



Objectifs

- Comprendre l'intérêt de l'éveil sonore et musical chez l'enfant en lien avec son développement cognitif, social et moteur
- Inscrire, dans sa pratique professionnelle quotidienne, une attention particulière à l'environnement sonore dans lequel évolue l'enfant
- Identifier l'intérêt, le rôle et la portée éducative des comptines et de la musique dans le développement de l'enfant
- Découvrir des instruments de musiques mobilisables auprès des tout-petits
- Animer des ateliers favorisant l'expression sonore et corporelle personnelle des enfants
- Réfléchir à l'attitude de l'adulte dans la découverte d'instruments de musique par l'enfant
- Appréhender la pertinence des temps de comptines pour l'enfant dans une journée
- Enrichir son répertoire d'activités autour de l'éveil sonore et musical



Prérequis

- Professionnel(le)s petite enfance exerçant en EAJE : auxiliaire de puériculture, EJE, agents placés auprès des enfants, ide, puéricultrice), psychomotriciennes...
- Assistant(e)s maternel(le)s
- Assistant(e)s familiaux
- Auxiliaires parentales
- Professionnels désireux de proposer des ateliers parents-enfants autour de l'activité sonore et musicale



Nouvelle formation

Tarif

320€ net

Durée

1 jour soit 7 heures





ÉVEIL DE L'ENFANT

Ateliers parents-enfants d'éveil artistique et culturel

La créativité et l'éveil du tout petit : accompagner son épanouissement par les activités artistiques et culturelles et soutenir les parents dans leur rôle éducatif

« Ma santé à moi elle est culturelle », ceci est le titre d'une campagne nationale de promotion de l'éveil culturel dès le plus jeune âge lancé par le Ministère de la Culture. En effet, les activités artistiques et culturelles (livres, contes, éveil sonore et musical, peinture, modelage ...) sont connues pour être d'excellents médiums d'expression, de renforcement de l'estime de soi, de développement de la confiance en soi, d'expression émotionnelle et psychocorporelle, de création de liens sociaux en plus de développer l'imaginaire, la motricité ou encore la créativité : tout ce qui contribue au bien-être. La culture se vit, s'inscrit dans le quotidien des familles, dès la naissance de l'enfant qui grandira dans un « bain culturel » qui influencera sa santé psychique. L'éveil du tout petit est au cœur de sa motivation sociale et de sa vitalité découvreuse. Comment répondre à cette énergie vivante et lui permettre de s'exprimer ? Les ateliers parents-enfants permettent de renforcer le lien parent-enfant, parfois ils viennent réparer une distance ou une difficulté dans le vécu de la parentalité et constituent en cela d'excellents outils pour l'accompagnante parentale dans son rôle de soutien à la parentalité ;



Objectifs

- Connaître la classification des activités artistiques et culturelles dans la petite enfance et leur utilité
- Comprendre comment la créativité se développe et son utilité au quotidien
- Connaître les critères fondamentaux d'un environnement stimulant la créativité
- Utiliser l'environnement naturel comme source de diversité créative
- Savoir aménager l'espace et choisir le matériel adapté pour des ateliers parents enfants en âge mélangé 3 mois-3ans
- Favoriser la relation parent-enfant lors des ateliers
- Savoir transmettre des éléments pratiques et pédagogiques aux parents lors de chaque séance
- Savoir observer pour adapter son atelier à l'intérêt et aux besoins des enfants et des parents
- Savoir observer et orienter l'attention conjointe parent-professionnel sur l'enfant pour mettre en lumière les capacités de l'enfant et son stade de développement
- Avoir des connaissances pour animer un atelier parents-enfants (3 mois-3ans) autour de : L'éveil sonore et musical, Le livre et le kamishibai, La peinture et les activités de graphisme, Le modelage et la patouille, Les contes, comptines et expression corporelle, Les projets autour de la nature
- Acquérir des compétences organisationnelle, logistique, économique, de communication et de gestion pour la mise en place d'ateliers suivis sur l'année



Prérequis

Professionnels de la Petite Enfance, professionnels de santé, de la périnatalité, du secteur médico-social



Nouvelle formation

Tarif

520€ net

Durée

2 jours soit 14 heures





ÉVEIL DE L'ENFANT

Communication enrichie par les signes

Un bébé a un accès à la parole autour de 24 mois, mais sa motricité peut lui permettre de s'exprimer gestuellement à l'âge de 8 mois.

L'idée est de mettre à disposition un lot de signes accessibles au bébé pour qu'il puisse exprimer lui-même ses besoins. Elle permet de mieux comprendre ce que les bébés ont à nous dire, bien avant l'accès à la parole : tout en évitant l'interprétation et être dans une réelle écoute de l'enfant.



Objectifs

- Découvrir l'intérêt de signer, ses bienfaits, et les positions à adopter pour signer en toute sérénité avec bébé
- Comprendre l'histoire de la culture sourde et les principes de la langue des signes françaises (LSF)
- Vous saurez signer les signes principaux pour faciliter la communication avec les bébés au sein de votre profession (environ une centaine de signes)
- Appropriation des comptines signées les plus connues pour pouvoir les mémoriser plus facilement
- Communiquer et expliquer le concept aux familles, leur transmettre les signes et répondre aux questions qu'elles se posent sur le concept



Prérequis

Professionnel(le)s de santé, de la périnatalité ou de la Petite Enfance habilités par un diplôme d'Etat et/ou reconnu par l'Etat



9.3/10



Évalué sur la base de 5 sessions.

Formation dynamique et très intéressante. En intégrant des supports et des accessoires ludiques.

STEPHANIE M.

Tarif

450€ net

Durée

2 jours soit 14 heures





ÉVEIL DE L'ENFANT

Atelier relaxation ludique auprès des tout petits

La relaxation chez le bébé et le tout petit est tel un chemin vers la sécurité intérieure. Abordée de façon ludique avec le tout-petit, elle nécessite de la part du professionnel une certaine créativité et une connaissance des besoins du tout-petit en collectivité à chaque instant de la journée pour la proposer pertinemment. Venez découvrir des techniques de sophro-relaxation vous permettant la mise en place d'ateliers de détente comme vecteur du vivre ensemble et d'empathie en collectivité.



Objectifs

- Connaître les spécificités de la relaxation chez l'enfant en fonction de l'âge
- Construire et mettre en place un atelier ludique identifiable
- Favoriser un espace de détente et de calme pour les enfants accueillis en structure
- Élaborer une boîte à outils d'accompagnement à la relaxation et jeux de relaxation
- Comprendre les émotions et les besoins spécifiques des enfants en fonction de leur âge et proposer un accompagnement individuel en s'aidant des outils de relaxation .
- Visiter sa créativité



Prérequis

- Professionnel(le)s petite enfance exerçant en EAJE : auxiliaire de puériculture, EJE, agents placés auprès des enfants, ide, puéricultrice), psychomotriciennes...
- Assistant(e)s maternel(le)s
- Assistant(e)s familiaux
- Auxiliaires parentales
- Professionnels désireux de proposer des ateliers de relaxation pour les petits à partir de 2 ans et acquérir des outils afin d'accompagner la détente de l'enfant dès le plus jeune âge.



Nouvelle formation

Tarif

280€ net

Durée

1 jour soit 7 heures





ACCOMPAGNEMENT DE L'ENFANT ET DE SA FAMILLE

25

ACCUEILLIR L'ENFANT EN
SITUATION DE HANDICAP,
NIVEAU 1: LES
FONDAMENTAUX

26

ACCUEILLIR L'ENFANT EN
SITUATION DE HANDICAP,
NIVEAU 2 : LA SENSORIALITÉ
COMME OUTIL DE
COMMUNICATION À
L'INCLUSION



ACCOMPAGNEMENT DE L'ENFANT ET DE SA FAMILLE

Accueillir l'enfant en situation de handicap, niveau 1: les fondamentaux

L'inclusion en milieu ordinaire.

L'accueil de l'enfant en situation de handicap n'est plus l'exclusivité de structures spécialisées mais bel et bien le quotidien de toute structure de la petite enfance et de soins.

La loi du 11 février 2005 a marqué un tournant dans le monde du handicap: la nouvelle définition qu'il donne nous oblige à revoir nos pratiques ainsi que la qualité de l'accueil que nous dispensons. Pour cela il est intéressant d'envisager un nouveau paradigme pour voir l'enfant en compétences au lieu de voir l'enfant au travers du prisme de son handicap.

La notion d'inclusion implique de créer un environnement capacitant et de développer une "approche universelle" afin de rassurer les professionnels de la Petite Enfance dans leur prise en soins de l'enfant à besoins spécifiques. Cela passe aussi par la création d'un maillage avec les différents partenaires de soins.

Pour faciliter ce travail, il est important de revenir sur des éléments de base tels que l'observation et la neutralité dans notre posture mais également de se sensibiliser aux vécus des parents et de réfléchir à la place des fratries dans cette dynamique familiale singulière.



Objectifs

- Mettre en réflexivité ses pratiques professionnelles
- Exprimer ses craintes face au handicap de l'enfant
- Interpréter la loi du 11 février 2005 pour l'égalité des droits et des chances
- Nommer les différentes classes de handicap
- Identifier les différents partenaires de soin dans l'accompagnement de l'enfant en situation de handicap
- Développer une posture professionnelle inclusive en réfléchissant de manière universelle
- Comprendre le quotidien et le parcours des parents et des fratries des enfants en situation de handicap
- Reconnaître des signes d'alerte d'un trouble du spectre autistique



Prérequis

- Professionnel(le)s petite enfance exerçant en EAJE : auxiliaire de puériculture, EJE, agents placés auprès des enfants, ide, puéricultrices, ...
- Assistant(e)s maternel(le)s
- Assistant(e)s familiaux
- Auxiliaires parentales



Nouvelle formation

Tarif

280€ net

Durée

1 jour soit 7heures





ACCOMPAGNEMENT DE L'ENFANT ET DE SA FAMILLE

Accueillir l'enfant en situation de handicap, niveau 2 : la sensorialité comme outil de communication à l'inclusion

L'approche SNOEZELEN au quotidien

Avant même sa naissance, l'enfant développe ses sens in utero. Ils seront sollicités continuellement pour lui permettre de s'adapter à la vie extra utérine.

Néanmoins le handicap induit une perturbation de la sensorialité chez l'enfant: hypersensibilité, hyposensibilité voire même perte d'un sens.

L'approche sensorielle favorise le développement des capacités de l'enfant en situation de handicap et permet une extériorisation des émotions que les professionnels de la Petite Enfance peuvent mettre en mot. Outil de communication avec l'adulte, l'approche sensorielle permet aussi à l'enfant de se retrouver avec soi et avec l'autre lors de ce temps dédié.

"Le monde est sensoriel, tout est sensoriel, la vie est sensorielle" alors accompagnons les enfants au vivre ensemble à travers un parcours où la vue, le toucher, l'ouïe, le goût, l'odorat, la kinesthésie et la proprioception seraient en éveil.

Cette formation montre comment une activité sensorielle peut être créée avec du matériel du quotidien, luttant contre les perturbateurs endocriniens et ayant une visée écologique.



Objectifs

- Énumérer les différents sens: vue, toucher, ouïe, goût, odorat, kinesthésie, proprioception,....
- Identifier les émotions de l'enfant
- Savoir interpréter le non verbal des enfants
- Savoir accompagner l'enfant dans sa découverte sensoriel au travers de l'observation et du portage psychique
- Adapter une activité sensorielle face à un public donné (enfants en situation de handicap et/ou en situation ordinaire)
- Utiliser l'environnement naturel comme support pédagogique
- Savoir anticiper le travail préparatoire d'une activité sensorielle
- Acquérir des compétences organisationnelles, logistiques et de gestion pour la mise en place d'ateliers sensoriels sur l'année



Prérequis

- Professionnel(le)s petite enfance exerçant en EAJE : auxiliaire de puériculture, EJE, agents placés auprès des enfants, ide, puéricultrice)
- Assistant(e)s maternel(le)s
- Assistant(e)s familiaux
- Auxiliaires parentales
- Professionnels désireux de proposer des ateliers parents-enfants autour de la sensorialité



Nouvelle formation

Tarif

280€ net

Durée

1 jour soit 7heures





BIEN-ÊTRE ET SANTÉ DE L'ENFANT

28

LE PORTAGE EN CRÈCHE

29

HARMONISER LES RÉFLEXES
ARCHAÏQUES

30

CRÉER ET ANIMER UN ATELIER
DE PRÉVENTION DES
ACCIDENTS DOMESTIQUES ET
GESTION DE L'URGENCE À
DESTINATION DE PARENTS



BIEN-ÊTRE ET SANTÉ DE L'ENFANT

Le portage en crèche

Vous êtes professionnels de santé, de la petite enfance ou de la famille et vous vous trouvez souvent confrontés aux questions concernant le portage physiologique sans pouvoir y répondre. Votre objectif est d'approfondir vos connaissances sur le sujet afin de pouvoir répondre aux parents et pratiquer le portage avec les enfants accueillis qui en ont besoin. Vous trouverez les réponses à vos interrogations dans la formation Le portage en crèche proposée à l'École du Bien Naitre.

Nos formatrices, monitrices certifiées et formatrices de professionnels de santé, proposent une initiation sur une journée pour vous permettre une remise à niveau dans le domaine du portage physiologique.

A l'issue de cette journée vous connaîtrez les différentes écharpes de portage qui existent et les différents outils de portage sur le marché.

La formatrice accompagnera l'équipe à choisir les outils les plus adaptés en fonction des besoins.



Objectifs

- Connaître et transmettre les bienfaits du portage physiologique, et l'impact d'un portage physiologique ou non pour le porteur et le porté.
- Connaître et transmettre les règles de sécurité d'un portage physiologique.
- Reconnaître les écharpes de portage, expliquer les différences entre chaque type d'écharpe.
- Vous pourrez repérer les problèmes d'installation des bébés déjà portés et proposer un nouage adapté en portage ventral pour un portage en toute sécurité.
- Vous pourrez pratiquer le portage au travail.



Prérequis

Professionnel(le)s de santé, de la périnatalité ou de la Petite Enfance habilités par un diplôme d'Etat et/ou reconnu par l'Etat



Nouvelle formation

Tarif

280€ net

Durée

1 jour soit 7 heures

En intra uniquement.



BIEN-ÊTRE ET SANTÉ DE L'ENFANT

Harmoniser les réflexes archaïques

Dans cette formation, vous apprendrez ce que sont les réflexes archaïques et saurez les différencier d'autres réflexes. Vous pourrez comprendre leur rôle chez le bébé et comment ils peuvent freiner ou faciliter les soins au quotidien, par exemple lors du Thalasso Bain Bébé, des massages, des changes, de l'allaitement, etc. Vous aurez la capacité de tester rapidement quelques réflexes archaïques (chez les bébés, enfants et les adultes) mais également de pouvoir évaluer quand et comment orienter la famille vers un praticien réflexes. Vous vous initierez à pratiquer l'équilibration des réflexes archaïques vus lors de la formation, avec des outils à utiliser clé en main chez les bébés, les enfants ou les adultes.



Objectifs

- S'initier à l'observation, la compréhension et l'équilibration des réflexes primordiaux chez les bébés et les plus grands.
- Comprendre les fonctions des réflexes dans le développement du petit homme.
- Apprendre comment accompagner ou équilibrer l'organisation sensorimotrice de chacun grâce à des pratiques permettant une expression harmonieuse des réflexes.



Prérequis

Professionnel(le)s de santé, de la périnatalité ou de la Petite Enfance habilités par un diplôme d'Etat et/ou reconnu par l'Etat



9.8/10



Évalué sur la base de 2 sessions.

*Formation très riche, intéressante,
au delà de mes attentes*

NATHALIE B.

Tarif

320€ net

Durée

1 jour soit 7heures





BIEN-ÊTRE ET SANTÉ DE L'ENFANT

Créer et animer un atelier de prévention des accidents domestiques et gestion de l'urgence à destination de parents

Les accidents de la vie courante sont à l'origine de nombreux passages aux urgences et sources d'angoisse pour les jeunes parents. Ils constituent aussi la première cause de décès chez l'enfant. Une prise en charge précoce et efficace est essentielle devant une situation d'urgence potentielle ou vitale.

L'École du Bien Naitre vous propose une formation complète pour sensibiliser les parents lors d'ateliers collectifs et/ou de visites à domicile autour de la prévention des accidents domestiques et de la gestion de l'urgence.

D'une sensibilisation aux accidents de la vie courante et de leur prévention, à la pratique d'un massage cardiaque externe, en passant par la désobstruction d'un corps étranger ou encore la conduite à tenir devant une convulsion hyperthermique ou encore une brûlure, une chute ou un traumatisme dentaire, c'est aussi l'occasion pour vous de réactualiser vos connaissances et techniques en gestes de premiers secours spécifiquement pédiatriques.



Objectifs

- Savoir créer et animer un atelier « prévention des accidents domestiques et gestion de l'urgence » à destination de parents, en atelier collectif et à domicile.
- Savoir structurer la création d'un atelier collectif en utilisant la méthode QOQQCP
- Savoir organiser une consultation de sensibilisation à la prévention des accidents de la vie courante au domicile des parents en mobilisant des supports pertinents
- Acquérir des compétences relationnelles et pédagogiques pour transmettre aux parents des informations en lien avec les situations d'urgence
- (Ré-) Actualiser ses connaissances sur la prévalence des accidents de la vie courante
- Savoir identifier les zones à risque d'accidents domestiques par une méthode d'observation, d'analyse et d'évaluation des risques
- Savoir mobiliser et présenter à bon escient les dispositifs d'aide à la prévention des accidents domestiques
- Être en mesure de former les parents à l'alerte des secours, l'évaluation de l'état d'une victime lors d'une situation d'urgence médicale et à la préservation de l'intégrité physique de la victime en attendant l'arrivée des secours



Prérequis

Être professionnel(le) de santé ou de la périnatalité (diplômé d'Etat) et attester d'un travail et d'un contact quotidien avec les nouveau-nés.



9.2/10



Évalué sur la base de 2 sessions.

Formatrice super, répond aux questions, très professionnelle, plein d'idée de support et aide

MARIE C.

Tarif

320€ net

Durée

1 jour soit 7 heures





FORMATIONS INSTITUTIONNELLES, MANAGEMENT ET BIEN- ÊTRE DES PROFESSIONNELS

32

L'OBSERVATION COMME
OUTIL PROFESSIONNEL,
LEVIER D'UNE QUALITÉ
D'ACCUEIL EN EAJE

33

TRAVAILLER DANS LA
BIENTRAITANCE POUR ÉVITER
LES DOUCES VIOLENCES

34

TRAVAIL D'ÉQUIPE :
COMMUNICATION, COHÉSION
D'ÉQUIPE, PRÉVENTION ET
DÉSAMORÇAGE DES CONFLITS

35

VAINCRE LE STRESS, LE
SURMENAGE ET LE BURN OUT
DANS UNE APPROCHE
HOLISTIQUE DE SES BESOINS

36

HACCP



FORMATIONS INSTITUTIONNELLES, MANAGEMENT ET BIEN-ÊTRE DES PROFESSIONNELS

L'observation comme outil professionnel, levier d'une qualité d'accueil en EAJE

Du regard à l'observation comme soin de prévention, de communication et d'évolution des pratiques

L'observation professionnelle fait l'objet de quantité de publications qui prennent essence dans diverses théories ... Quelle que soit l'approche adoptée, il importe de mener une véritable réflexion en amont et une prise en considération des conditions actuelles d'accueil pour que l'observation soit un soin et un véritable outil pour soutenir et développer la qualité de l'accueil de tous les enfants et un véritable projet d'équipe. Cette formation donnera des axes de réflexions et des outils afin de comprendre les enjeux de l'observation : qui observe-t-on, pourquoi et comment ?



Objectifs

- Connaître les grands principes et technique de l'observation
- Enrichir ou modifier son approche pour une observation de qualité
- Savoir recueillir les données d'observation et les retranscrire
- Connaître les objectifs d'une observation de groupe et individuelle
- Concevoir des outils pédagogiques comme support de l'observation
- Comprendre l'observation comme prévention, relation, évolution dans un projet d'équipe



Prérequis

- Professionnel(le)s petite enfance exerçant en EAJE : auxiliaire de puériculture, EJE, agents placés auprès des enfants, ide, puéricultrice), psychomotriciennes...
- Assistant(e)s maternel(le)s
- Assistant(e)s familiaux
- Auxiliaires parentales



Nouvelle formation

Tarif

280€ net

Durée

1 jour soit 7 heures

En intra uniquement.



FORMATIONS INSTITUTIONNELLES, MANAGEMENT ET BIEN-ÊTRE DES PROFESSIONNELS

Travailler dans la bientraitance pour éviter les douces violences

La bien-traitance, « une valeur ajoutée, destinée à devenir une valeur intégrée, et partie intégrante de la professionnalisation de nos pratiques » Pr. Bernard Golse,

Bien-traitance et douces violences sont des termes devenus fréquents dans le vocabulaire professionnel des structures qui accompagnent l'humain. Qu'en est-il en pratique auprès des jeunes enfants ? Les professionnels qui accueillent les tout-petits et leurs parents ont le défi quotidien de maintenir un certain équilibre de bien-être et une qualité d'accueil dans une organisation de travail devant s'adapter aux demandes et imprévus, parfois à flux tendu. Leur disponibilité peut être mise à rude épreuve. Quelles sont les pistes de travail qui peuvent être envisagées pour améliorer, en équipe, les pratiques professionnelles et maintenir une certaine constance dans la démarche de bien-traitance au quotidien ?



Objectifs

- Comprendre les principes fondamentaux de la bien-traitance et le contexte de survenu de ce terme dans le champ professionnel de la petite enfance
- Comprendre l'impact des douces violences institutionnelles et des violences éducatives ordinaires et savoir les repérer
- Mettre en place une organisation de travail favorable aux pratiques bientraitantes
- Communiquer en équipe dans une démarche de bien-traitance
- Être en mesure d'analyser et de transmettre, en toute bienveillance et sans complaisance, des pratiques de douces violences institutionnelles
- Développer des compétences psycho-sociales favorable à l'accueil et l'accompagnement bien-traitant des enfants et des parents



Prérequis

- Professionnel(le)s petite enfance exerçant en EAJE : auxiliaire de puériculture, EJE, agents placés auprès des enfants, ide, puéricultrice), psychomotriciennes...
- Assistant(e)s maternel(le)s
- Assistant(e)s familiaux
- Auxiliaires parentales



Nouvelle formation

Tarif

280€ net

Durée

1 jour soit 7 heures





FORMATIONS INSTITUTIONNELLES, MANAGEMENT ET BIEN-ÊTRE DES PROFESSIONNELS

Travail d'équipe : communication, cohésion d'équipe, prévention et désamorçage des conflits

Savoir travailler ensemble, savoir communiquer en équipe, renforcer la cohésion d'équipe, désamorcer les conflits entre collègues, savoir collaborer selon les différents profils de poste de chacun(e) en EAJE: tout cela est possible !

Le travail d'équipe est un mode psychosociologique de travail, nécessaire au bon fonctionnement d'une organisation et qui a toutes ses spécificités en EAJE, lieu d'accueil et lieu du vivre ensemble, dans lequel les émotions tiennent une place importante et certaines contraintes de terrain peuvent mettre à rude épreuve la communication, la cohérence et la cohésion entre chaque membre de l'équipe. Ces spécificités en font aussi sa richesse. Travailler en équipe est un exercice complexe qui demande de la diplomatie, de l'écoute, de l'observation, du respect et un bon nombre de qualités relationnelles et de compétences psycho-sociales indispensables à une qualité d'accueil du jeune enfant et de ses parents en EAJE. Cette formation vous plonge dans le travail d'équipe telle une aventure humaine dans laquelle la place de chacun est pensée et les projets d'équipe fonctionnels grâce à une cohérence des pratiques et une cohésion d'équipe basées sur des outils de communication bienveillante et efficiente.



Objectifs

- Mener une réflexion sur sa propre communication en terrain professionnel et connaître ses points forts et ses zones d'amélioration dans l'acte de communiquer
- Comprendre les fondamentaux d'une communication professionnelle constructive en EAJE, son cadre réglementaire et les outils pratiques de sa mise en œuvre
- Améliorer ses compétences communicationnelles
- Comprendre les enjeux de la collaboration en équipe pluri-professionnelle et l'articulation du rôle de chacun dans une organisation de travail
- Mener une réflexion en groupe sur les techniques de communication bienveillante entre adultes, la cohérence des discours et la cohésion d'équipe en collectivité de jeunes enfants
- Comprendre la survenue d'un conflit et mettre en place des actions efficaces pour désamorcer un conflit entre collègues



Prérequis

Professionnel(le)s petite enfance exerçant en EAJE

- auxiliaire de puériculture,
- EJE,
- agents placés auprès des enfants
- agents technique d'eaje
- ide,
- puéricultrice,
- psychomotriciennes
- psychologue
- gestionnaire d'eaje et personnel de direction



Nouvelle formation

Tarif

280€ net

Durée

1 jour soit 7 heures





FORMATIONS INSTITUTIONNELLES, MANAGEMENT ET BIEN-ÊTRE DES PROFESSIONNELS

Vaincre le stress, le surmenage et le burn out dans une approche holistique de ses besoins

Que vous souhaitiez en savoir plus pour vous-même ou pour accompagner des personnes en situation de telles fragilités, cette formation « Vaincre l'hyper-stress et le surmenage et prévenir le burn out », va vous éclairer sur le fonctionnement de l'esprit et du corps en lien avec un environnement source de multiples situations d'alerte.

Cette formation est une formation pratique : elle donne des outils concrets pour aller de l'avant, prendre conscience de certains schémas de fonctionnement délétères pour soi, elle donne des pistes d'actions pour travailler avec ses émotions et les sensations de son corps, pour repenser son rapport aux événements et pour trouver des solutions concrètes pour retrouver une vie plus sereine et épanouie. Vous découvrirez aussi notre « Malette d'évaluation, d'accompagnement et d'orientation de la personne face à l'hyper-stress et au surmenage » pour conduire des entretiens aidants à destination de parents en situation de fragilité face au surmenage.



Objectifs

- Mieux comprendre les effets du stress et du surmenage et connaître des outils pratiques pour les vaincre
- Travailler sur des notions clés pour améliorer sa pratique
- Prévenir le burn out
- Retrouver une qualité de vie favorable au bien-être et à la santé



Prérequis

Professionnel(le)s de santé, de la périnatalité ou de la Petite Enfance habilités par un diplôme d'Etat et/ou reconnu par l'Etat



Nouvelle formation

Tarif

280€ net

Durée

1 jour soit 7 heures





FORMATIONS INSTITUTIONNELLES, MANAGEMENT ET BIEN-ÊTRE DES PROFESSIONNELS

HACCP

HACCP signifie Hazard Analysis Critical Control Point, soit en français Analyse des risques et maîtrise des points critiques. L'objectif de suivre une formation HACCP est d'acquérir les moyens de mettre en place des mesures pour la prévention, l'élimination ou la réduction à un niveau acceptable de tout danger biologique, chimique et physique.

La maîtrise du système HACCP est aujourd'hui exigée par les différents règlements des autorités européennes pour l'hygiène des aliments. Celle-ci est indispensable dans l'univers de la petite enfance (crèche, biberonnerie, etc.).

Ce système concerne directement la sécurité sanitaire des denrées alimentaires.

- Enseignement théorique et pédagogie participative avec exercices et études de cas dirigés pour permettre une étude concrète et pratique des points étudiés.
- Adaptation du cours à la problématique des stagiaires.
- Remise de l'attestation réglementaire exigible en cas de contrôle
- Remise d'un support de cours comprenant tous les documents et fiches de suivi HACCP



Objectifs

Référentiel de capacités

- Identifier les grands principes de la réglementation en relation avec la restauration collective
- Analyser les risques liés à une insuffisance d'hygiène en restauration collective
- Mettre en oeuvre les principes de l'hygiène en restauration collective

Référentiel de formation, savoirs associés

- Aliments et risques pour le consommateur
- Les fondamentaux de la réglementation communautaire et nationale (ciblée restauration collective)
- Le plan de maîtrise sanitaire. Synthèse, Conclusion.



Prérequis

Professionnels exerçant en cuisine au sein d'un établissement d'accueil du jeune enfant



Cette formation m'a permis d'être plus à l'aise vis à vis des réglementations sanitaires.

SARA O.

Tarif

450€ net

Durée

2 jours soit 14 heures

En intra uniquement.

NOTRE OFFRE

NOS PACKS

PACK MES ESSENTIELS

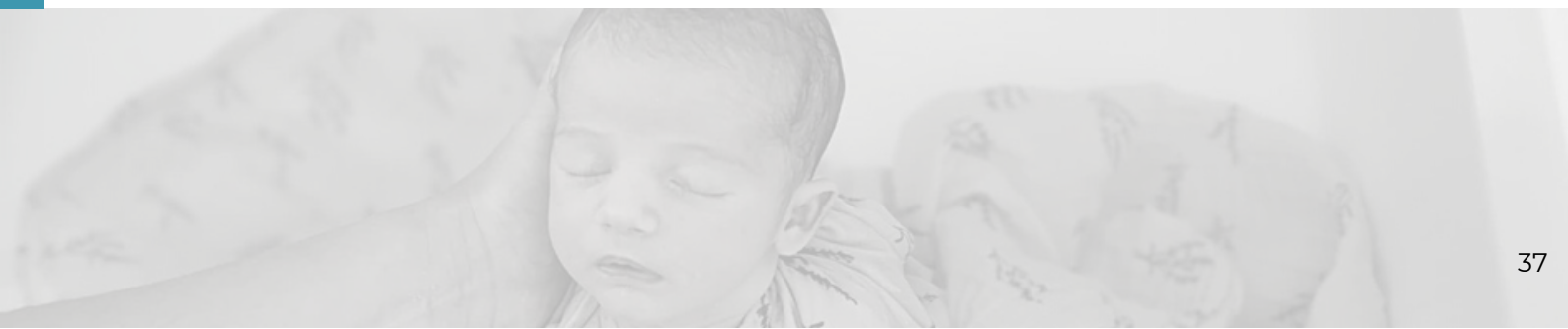
- SOMMEIL DU TOUT PETIT
- DIVERSIFICATION ALIMENTAIRE ET DME
- MOTRICITÉ ÉVEIL
- BÉBÉ SIGNES

ACCOMPAGNEMENT BIENTRAITANT DU TOUT PETIT

- DES PLEURS ET DES ÉMOTIONS EN CRÈCHE
- COMMUNICATION BIENVEILLANTE
- L'ÉCLAIRAGE DES NEUROSCIENCES POUR MIEUX ACCOMPAGNER LE TOUT-PETIT

ANIMATRICE D'ATELIERS D'ÉVEIL DU TOUT PETIT

- L'ITINÉRANCE SONORE ET MUSICALE
- LIVRE ET LECTURE AUX TOUT-PETITS
- ATELIERS PARENTS-ENFANTS D'ÉVEIL ARTISTIQUE ET CULTUREL



TARIFS ET FINANCEMENTS

DÉCOUVREZ LES FINANCEMENTS POSSIBLES

NOS TARIFS

Tous nos tarifs sont indiqués sur nos fiches de formations

- En visioconférence
- En présentiel dans nos locaux

Possibilité de tarifs préférentiels pour former l'ensemble de vos équipes en INTRA.

LES FINANCEMENTS

Nos formations sont susceptibles d'être financées dans le cadre de la formation professionnelle.

L'Ecole du Bien Naître est certifiée Qualiopi et enregistré comme Organisme de Développement Professionnel Continu.

Des financements peuvent vous être octroyer par différents organismes tels que les OPCO (Opérateurs de Compétences) ou encore les FAF (Fonds d'Assurance Formation)

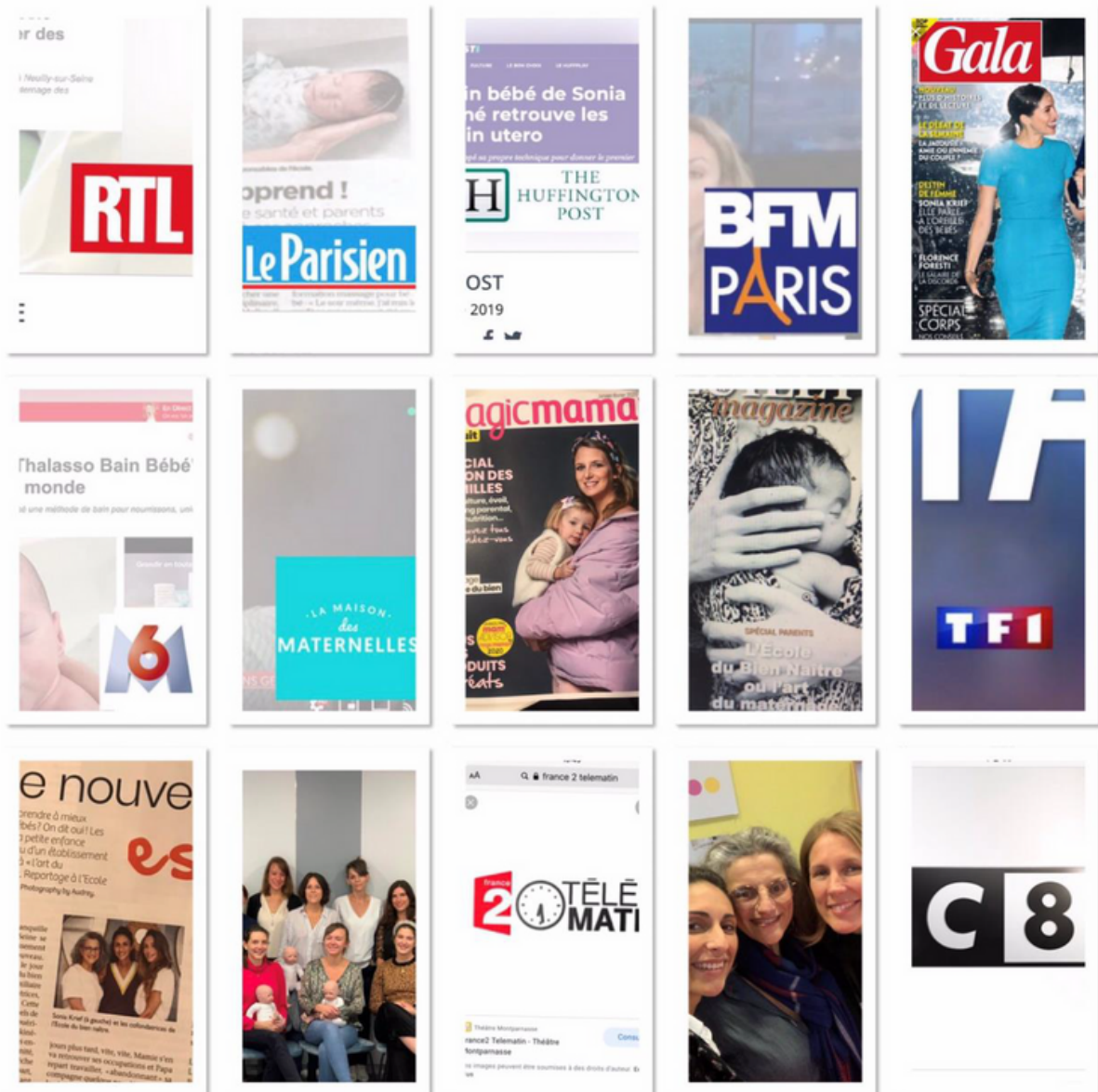
Lien pour connaître votre OPCO :

<https://travail-emploi.gouv.fr/ministere/acteurs/partenaires/opco#Comment-connaître-son-operateur-de-competences-OPCO>

NOS ACCOMPAGNEMENTS SUR MESURE

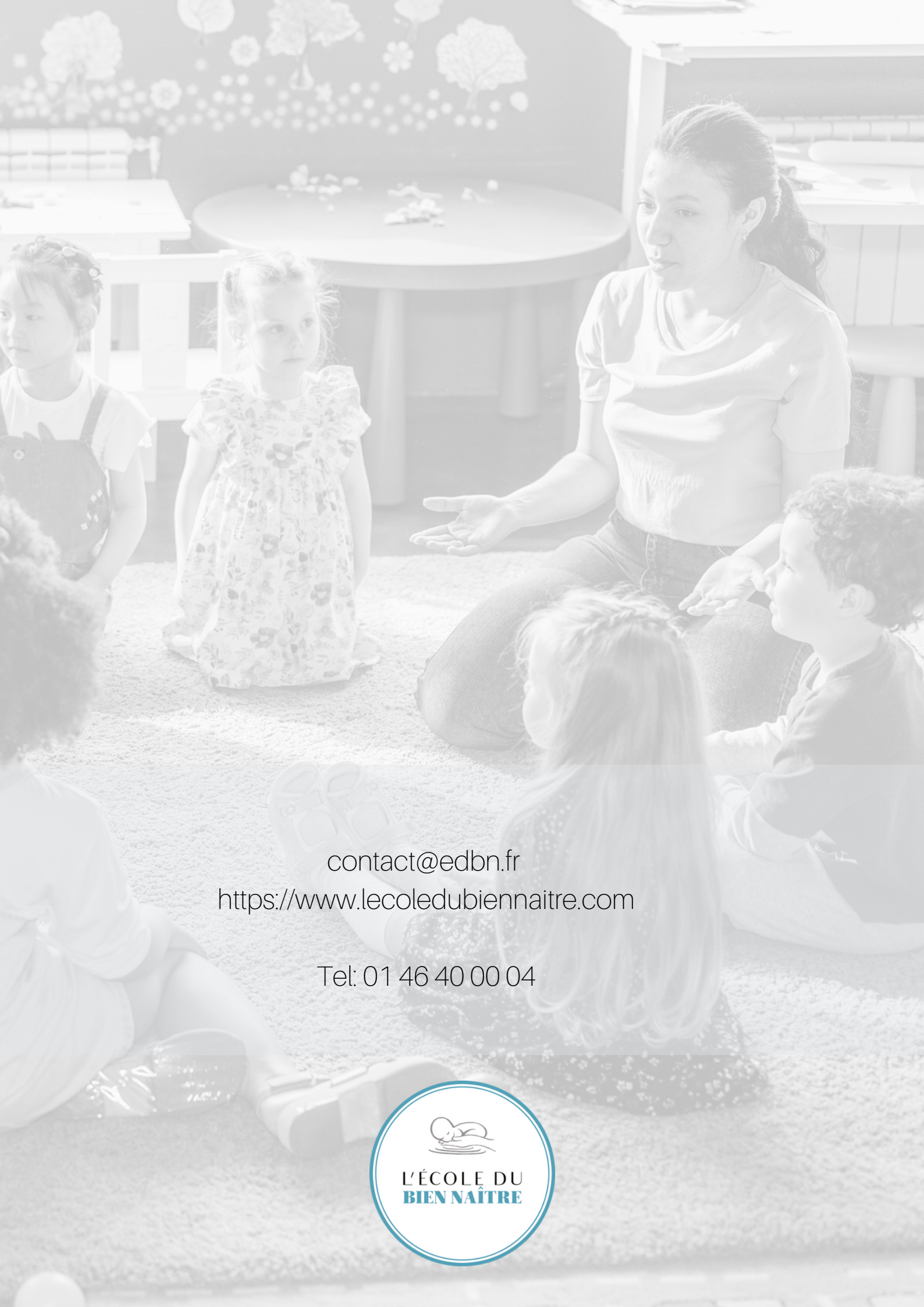
- Accompagnement individualisé des parcours de formation pour chaque apprenant
- Accompagnement personnalisé propre à chaque structure avec édition d'un plan de formation annuel pour les agents après audit
- Accompagnement spécialisé aux micro-crèches après analyse du projet d'établissement, bilan avec le gestionnaire et objectifs d'accueil qualité

ON PARLE DE NOUS



NOS RÉFÉRENCES



contact@edbn.fr

<https://www.lecoledubiennaitre.com>

Tel: 01 46 40 00 04

